

formaGo, c'est votre parcours de formation individualisé et flexible !

Il tient compte de vos compétences déjà acquises, de vos besoins actuels, de vos objectifs à court et moyen terme ainsi que de vos disponibilités.

Commencez dès aujourd'hui à façonner votre avenir professionnel !

Entrez dans le parcours de formation en

3 étapes

1. Identifiez vos besoins

Nous vous invitons à réaliser le test d'auto-positionnement. Il vous permettra d'identifier les compétences que vous avez déjà et celles qu'il vous reste à développer. Sur cette base, vous pourrez échanger avec votre responsable et fixer vos objectifs.

2. Entrez dans le parcours

Inscrivez-vous à la journée « case départ ». Si vous n'avez pas de bagage pédagogique, nous vous conseillons vivement de vous inscrire aussi à la formation « la base ».

3. Construisez la suite de votre parcours

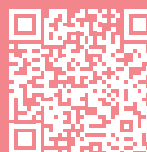
Après la journée « Case départ », votre formateur·trice vous proposera un entretien individuel pour construire la suite de votre parcours et vous inscrire aux modules pertinents pour évoluer dans votre métier de formateur·trice d'adultes.

Vous avez des questions ?

Contactez-nous :
info@formaform.be
010 23 85 53

Devenir formateur ou formatrice ?

Scannez ce QR code et découvrez l'intégralité du parcours !



Avenue Albert Einstein 2A
1348 Louvain-la-Neuve
info@formaform.be
+32 (0)10 23 85 53

Suivez-nous



formaform.be



FORMAGO

votre parcours de formation initiale pour devenir formateur ou formatrice d'adultes



formaform
OUVRONS LES POSSIBLES

◇ Votre parcours individualisé, en pratique :

Composez votre parcours sur mesure autour des **9 compétences clés** du formateur ou de la formatrice d'adultes.



Case départ 1 jour

Cette première journée vous invite à découvrir le parcours et prendre conscience des compétences attendues d'un formateur ou d'une formatrice.

La base 3 jours

Ce module de 3 jours vous fournit les bases conceptuelles nécessaires pour préparer et animer vos premières formations en tant que formateur ou formatrice.



Ateliers 1 à 2 jours

Chaque atelier thématique se concentre sur différentes compétences du métier de formateur-trice et offre un cadre bienveillant pour approfondir vos connaissances, tester de nouvelles méthodes et vous exercer.

- Concevoir un dispositif de formation 1 jour
- Concevoir une séquence de formation 2 jours
- Communiquer en situation d'apprentissage 1 jour
- Gérer l'apprentissage 2 jours
- Gérer la dynamique de groupe 1 jour
- Gérer les comportements 1 jour
- Évaluer les apprentissages 1 jour
- Évaluer sa formation 1 jour
- Adapter sa formation 1 jour

L'accompagnement individuel

L'accompagnement individuel vous permet d'échanger sur vos besoins. Celui-ci débute dès la « case départ » avec trois rendez-vous en ligne de 30 minutes pour évaluer et ajuster votre parcours en fonction de vos besoins.



Capsule d'e-learning

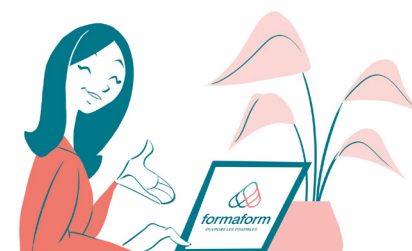
Ces capsules vous permettent de découvrir les concepts de base liés au métier de formateur-trice d'adultes en formation professionnelle.



Préparation à la certification

1 jour

Cette journée vous permet de faire le point sur vos compétences et de vous assurer que vous êtes prêtes à les valoriser pour la certification.



Certification

Épreuve permettant d'obtenir un titre de compétences validant officiellement vos compétences acquises au terme de la formation.



◇ Ce que vous apportera le parcours :

À l'issue de votre formation, vous serez équipé-e pour **concevoir** et **animer des séquences pédagogiques** efficaces, **gérer** des groupes d'apprenant-es, et **évaluer** l'impact de votre formation.

Vous développerez des compétences pratiques et théoriques pour exceller en tant que formateur-trice d'adultes.

◇ Implication du manager

Le manager joue un rôle clé en soutenant le développement des compétences et en définissant des objectifs clairs.

N'hésitez pas à le solliciter pour construire votre parcours !