

# formaform

## Feuille de route vers les objectifs de développement durable



**Nom de l'organisation :** formaform

**Nom du coach :** Anne-Catherine TRINON – CAP CONSEIL

**Date d'adoption :** 1<sup>er</sup> décembre 2023

**Par :** le personnel, la direction et le comité directeur de formaform



Wallonie



Francophones  
Bruxelles



## CONTEXTE | *Un cadre international décliné au niveau wallon*

En septembre 2015, les États membres des Nations Unies ont adopté un programme mondial ambitieux qui vise à promouvoir un meilleur avenir pour tous, en ouvrant la voie à l'éradication de l'extrême pauvreté, à la lutte contre les injustices et inégalités ainsi qu'à la protection de notre planète. Cet Agenda s'articule autour des 17 Objectifs de développement durable (ODD), déclinés en 169 cibles, qui définissent et traduisent les priorités pour assurer une transition juste vers un développement durable à l'horizon 2030.

Pour concrétiser ces Objectifs au niveau local, la Wallonie a lancé un appel en vue d'accompagner diverses organisations publiques et privées dans leur démarche de transition vers un développement durable.

## MÉTHODE | *Notre façon de procéder*

Cinq demi-journées d'accompagnement avec un coach ont été mises à notre disposition afin de faire un état des lieux de nos impacts (diagnostic) et d'identifier, avec l'aide de nos parties prenantes, les actions les plus pertinentes à mener pour contribuer aux 17 ODD (plan d'action).

### Éléments principaux de la méthode

#### 1. Engagement des parties prenantes

Pour réaliser ce travail de diagnostic et de construction d'un plan d'actions, nous avons constitué, en interne, un groupe de travail composé de la direction, de 2 membres de l'équipe support et de 3 membres de l'équipe de production.

La première étape de l'accompagnement nous a permis de découvrir en profondeur les 17 objectifs de développement durable et leurs cibles et de réaliser un diagnostic de nos impacts (voir point 3).

Dans un deuxième temps, nous avons identifié nos enjeux et les avons décrits. Nous en avons identifié onze. Nous les avons reliés aux cibles des 17 objectifs de développement durable.

Nous avons ensuite présenté notre diagnostic et soumis notre liste d'enjeux à nos parties prenantes afin qu'ils la complètent et proposent un classement. Pour ce faire, nous avons sollicité nos partenaires institutionnels, des prestataires de formations, des sous-traitants et bien évidemment le public de formaform. Les parties prenantes n'ont pas proposé d'ajouter de nouveaux enjeux. Les 4 enjeux à prioriser qui sont ressortis des discussions étaient : formaform comme levier de changement, la mobilité, les achats durables et l'inclusion.

Sur base du retour des parties prenantes, le groupe de travail a choisi 3 enjeux : formaform comme levier de changement, les achats durables et nous avons regroupé sous l'intitulé « Empreinte carbone », les enjeux de mobilité et de consommation énergétique.

Pour chacun de ces 3 enjeux nous avons identifié des cibles, des indicateurs de performance, avons décliné les enjeux en actions et fixé des échéances.

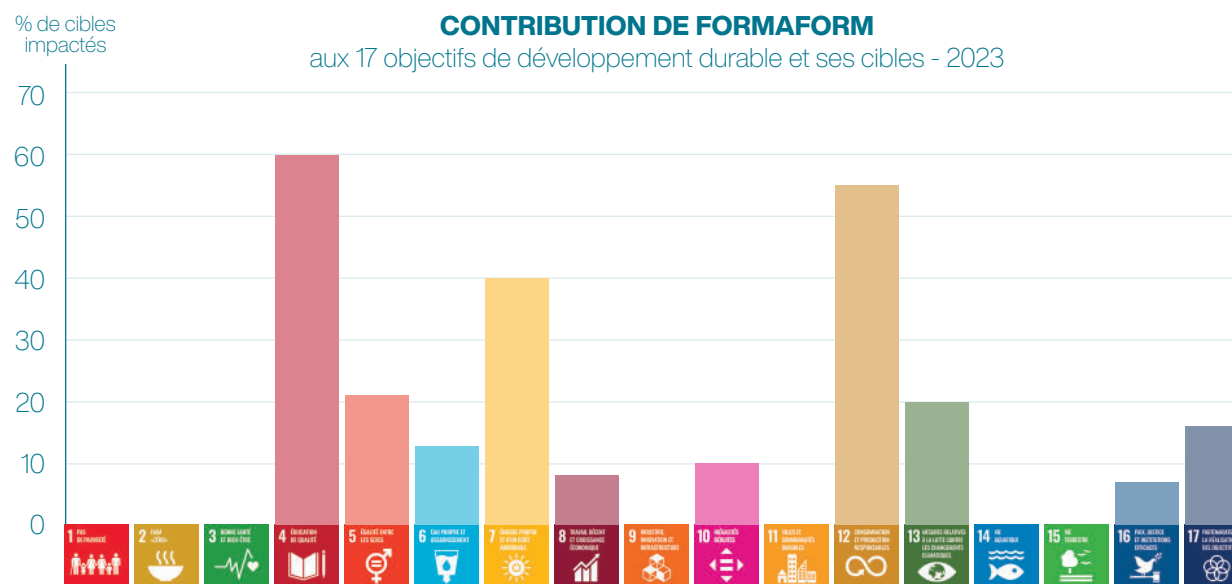
## 2. Pilotage, y compris pour la mise en œuvre de la feuille de route

Notre coach, Anne-Catherine Tridon de Cap Conseil nous a accompagné durant 5 demi-journées, sur site, entre février et novembre 2023. Elle nous a proposé un programme, une méthodologie nous permettant de faire à la fois un état des lieux de notre impact et d'identifier un programme d'actions pertinent à mener à notre niveau pour contribuer aux 17 Objectifs de développement durable. L'objectif étant d'aboutir à une feuille de route en considérant tant le fonctionnement interne de formaform que ses missions.

Les étapes du processus sont reprises ci-dessous.



## Diagnostic | Notre impact sur les 17 Objectifs de Développement Durable

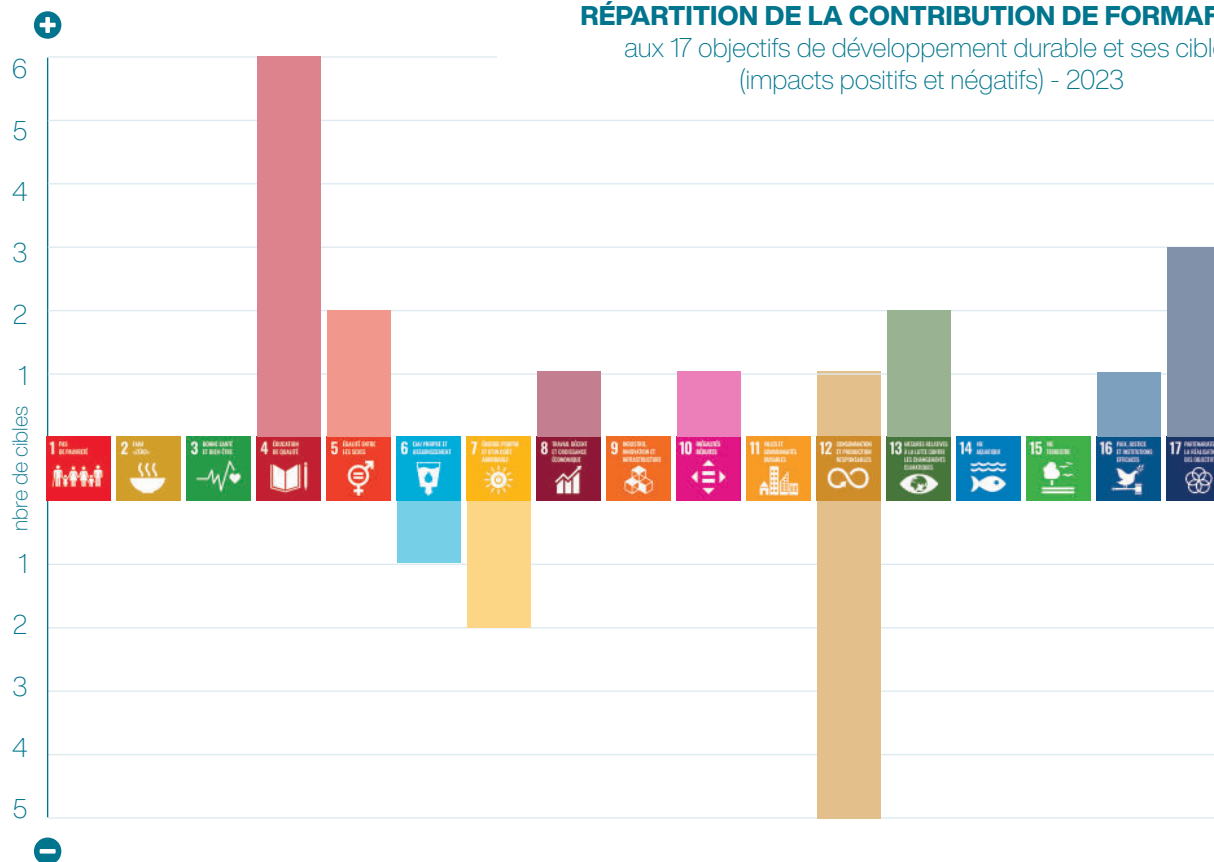


Ce premier graphique représente l'intensité de la contribution de formaform aux 17 objectifs de développement durable (pourcentage de cibles auxquelles nous contribuons).



## RÉPARTITION DE LA CONTRIBUTION DE FORMAFORM

aux 17 objectifs de développement durable et ses cibles  
(impacts positifs et négatifs) - 2023



Ce second graphique reprend le nombre de cibles impactées par formaform et les ventile en impact positif ou négatif.

## Conclusion de l'analyse

### 1. Impact actuel au regard des 17 Objectifs de Développement durable

Ce second graphique reprend le nombre de cibles impactées par formaform et les ventile en impact positif ou négatif.

Les 17 objectifs de développement durable sont déclinés en 169 sous-objectifs appelés également « cibles ».

Le groupe de travail a passé en revue, une à une, l'ensemble des cibles des 17 objectifs de développement durable et identifié si formaform avait un impact sur ces cibles. Il apparaît que formaform a un impact sur 24 des 169 cibles et plus particulièrement sur les cibles des 3 objectifs suivant : ODD4 - éducation de qualité, ODD7 - énergie propre et d'un coût abordable et ODD12 - consommation et production responsables.



Une analyse plus poussée nous a permis d'identifier si notre impact sur les cibles était positif ou négatif et si celui-ci était plutôt lié à notre fonctionnement ou à notre core business. Sans grande surprise notre impact est plutôt positif lorsqu'il s'agit de notre core business et plutôt négatif par rapport à notre fonctionnement. L'impact négatif est essentiellement dû à notre consommation de ressources (énergie, eau, matériel...) inhérente à toute activité.

À contrario, notre mission principale qui vise à développer les compétences des acteurs de la formation et de l'orientation socio-professionnelle nous permet d'avoir un impact positif sur l'ODD4 - éducation de qualité. Parallèlement, notre structure partenariale et notre capacité à nouer des liens, développer des projets avec notre écosystème contribue à l'ODD17 – partenariats pour la réalisation des objectifs.

## 2. Enjeux stratégiques et pertinents sur lesquels agir prioritairement

Pour déterminer les enjeux stratégiques sur lesquels agir, nous avons utilisé la méthodologie dite «inside-out» (à l'opposé de la méthodologie «outside-in»). L'approche «inside-out» est une approche qui va de l'entreprise vers l'extérieur. On prend les activités et les métiers de l'entreprise pour identifier les enjeux du développement durable qui la concerne sans se limiter à l'agenda des ODD.

Nous avons identifié 11 enjeux et les avons décrits (voir tableau 1 ci-dessous).

Tel que le prévoyait le processus de coaching, formaform a invité ses parties prenantes afin de challenger avec eux les enjeux identifiés par le groupe de travail. formaform a donc réuni des représentants des institutions partenaires, des formateurs internes et externes, des sous-traitants et des bénéficiaires. Nous leur avons présenté les 11 enjeux et leur avons demandé de les compléter et de les prioriser. Le résultat de cette rencontre se trouve dans le tableau 2 ci-dessous.

L'enjeu « levier de changement », enjeu global en lien direct avec notre métier a été le plus plébiscité.

Sur cette base et en analysant sa capacité d'action, l'équipe de formaform a identifié 3 enjeux prioritaires.

La mobilité a un impact négatif important à formaform, tant niveau du personnel interne qu'au niveau des participants qui viennent de toute la Wallonie et de Bruxelles. Nous avons intégré les actions que nous pourrions mener en faveur d'une mobilité plus durable dans un objectif plus large « Réduire nos émissions de GES ».

### Les 3 enjeux choisis :

- Intégrer le développement durable dans l'ensemble des services portés par formaform
- Réduire nos émissions de GES
- Implémenter une politique d'achats durables

Ces trois enjeux ont été déclinés en actions concrètes et sont repris au point 4, dans le plan d'actions.

**Tableau 1 :** Liste des enjeux identifiés par le groupe de travail formaform

Enjeux	Description
<b>Achats durables</b>	Pour la mise en œuvre de ses activités, formaform est un consommateur de biens et de services. L'organisation travaille avec de nombreux fournisseurs et sous-traitants qui ne sont actuellement pas sélectionnés sur la base de critères spécifiquement durables.
<b>Gouvernance partagée</b>	Formaform souhaite renforcer l'engagement de ses collaborateurs par la mise en place d'une nouvelle forme de gouvernance favorisant la coopération, la collaboration et l'autonomie de chacun.e et la prise de décision participative.
<b>Inclusion</b>	Formaform veille à la diversité au sein de ses équipes, à l'inclusion de ses collaborateurs et publics à besoins spécifiques et à intégrer l'inclusion dans ses activités au travers d'une offre de services adaptée.
<b>Mobilité</b>	Formaform, de par sa position géographique et sa facilité de parking, ne soutient pas les déplacements en transport en commun. Par ailleurs, le fait d'être situé au centre de la Belgique implique des déplacements importants tant pour l'équipe que pour les bénéficiaires. Des délocalisations sont mises en place mais encore de manière trop restreinte. L'équipe de production se déplace énormément au quotidien et principalement en voiture. L'implication dans des projets internationaux engendre des déplacements en avion.
<b>Digitalisation/ gestion du numérique</b>	Formaform accompagne ses bénéficiaires vers une utilisation responsable du numérique. En interne, dans la construction de son offre de services digitale, formaform doit intégrer une réflexion sociale, environnementale et éthique.
<b>Bien-être</b>	La santé physique et mentale des collaborateurs de formaform est clé. Formaform veille au bien-être de ses collaborateurs et bénéficiaires et tient compte de leurs besoins spécifiques.
<b>Consommation énergétique</b>	Formaform est devenu locataire depuis le mois d'avril et donc responsable de ses contrats énergétiques. Le bâtiment est mal isolé et engendre de fortes consommations.
<b>Gestion des déchets</b>	Par la mise en œuvre de ses activités, formaform produit des déchets de tout type et notamment alimentaires, papier/ carton, IT... que l'organisation souhaite limiter, réduire et gérer durablement.
<b>Valorisation des compétences</b>	Formaform organise des formations continues pour des travailleurs qui ne sont pas, à ce stade, valorisées ni reconnues par une certification.
<b>Levier de changement</b>	Pour formaform, se préoccuper de son impact socio-environnemental est un devoir comme pour n'importe quel acteur public. Faisant partie intégrante de l'écosystème de la formation et de l'insertion professionnelle, formaform dispose d'un levier très important de changement auprès de ses bénéficiaires et, par effet boule de neige, auprès de leurs publics (demandeurs d'emploi, travailleurs, enseignants et élèves).
<b>Partage des ressources, expertises et pratiques</b>	La mutualisation des compétences est un enjeu clé de formaform pour lequel nous souhaitons développer la mise à disposition de ressources ainsi que le partage des expertises et des pratiques.



**Tableau 2 :** Priorisation des enjeux par les parties prenantes

Enjeux	Positionnement
<b>Levier de changement</b>	<b>1</b>
<b>Mobilité</b>	<b>2</b>
<b>Achats durables</b>	<b>3</b>
<b>Inclusion</b>	<b>4</b>
<b>Consommation énergétique</b>	<b>5</b>
<b>Digitalisation / gestion du numérique</b>	<b>6</b>
<b>Bien-être</b>	<b>7</b>
<b>Partage des ressources, expertises et pratiques</b>	<b>8</b>
<b>Gouvernance partagée</b>	<b>9</b>
<b>Gestion des déchets</b>	<b>10</b>
<b>Valorisation des compétences</b>	<b>11</b>

Parmi ces 11 enjeux, nous donnons la priorité à trois d'entre eux : levier de changement, mobilité et achats durables.



# PLAN D' ACTIONS

## Nos actions prioritaires pour renforcer notre contribution aux Objectifs de Développement Durable



### 4 ÉDUCATION DE QUALITÉ

#### Objectif

Intégrer le développement durable dans l'ensemble des services portés par formaform.

#### Cibles

- 50% de nos activités intègrent 1 objectif du DD
- 60% des participants aux activités dédiées montrent un changement dans leurs perceptions

Progressif à partir de 2024.  
À mesurer en 2026.

Actions à mettre en place	Périmètre / ancrage	Cibles ODD concernées	Indicateurs	Échéance
<b>Sensibiliser l'équipe interne</b> aux enjeux du développement durable. Sensibiliser ceux qui ne le sont pas encore (ex. organiser de nouvelles sessions de la Fresque du climat pour les nouveaux).	EcoTeam	13.3	100% de l'équipe sensibilisée	2 <sup>e</sup> trimestre 2024
<b>Intégrer les ODD</b> dans les fiches action de notre Plan d'Actions Prioritaires (gabarit) afin d'ancrer les ODD de manière transversale dans tous nos projets.	Pôle support	13.3	Réalisé oui - non	1 <sup>er</sup> trimestre 2024
<b>Lister les ODD</b> que nous pourrions intégrer dans nos projets et actions.	Tout formaform	13.3	Réalisé oui - non	2 <sup>e</sup> trimestre 2024
<b>Communiquer nos intentions</b> vers l'équipe et les prestataires externes. Mettre en œuvre l'intégration des ODD dans nos projets et actions.	Pôle production + com'	12.5	Voir cible générale ci-dessus	2 <sup>e</sup> semestre 2024
<b>Adapter les projets et actions</b> (ponctuelles et récurrentes) pour y intégrer les ODD.	Tout formaform	13.3	Voir cible générale ci-dessus	4 <sup>e</sup> trimestre 2024
<b>Valoriser</b> , via nos outils de com. (site web, RS...) <b>les projets et actions</b> intégrant le DD (ex. taguer les formations intégrant le DD...).	Com'	4.7	Voir cible générale ci-dessus	2 <sup>e</sup> trimestre 2024
<b>Intégrer les ODD dans nos enquêtes de satisfaction</b> (formation, événement) pour pouvoir faire un reporting sur la perception de nos engagements.	Pôle support	13.3	Réalisé oui - non	4 <sup>e</sup> trimestre 2024
<b>Organiser une activité</b> liée directement au DD, une fois/an (ex. participer à la semaine de la mobilité).	EcoTeam	4.C	Réalisé oui - non	4 <sup>e</sup> trimestre 2024







# PLAN D' ACTIONS

## Nos actions prioritaires pour renforcer notre contribution aux Objectifs de Développement Durable



### 7 ÉNERGIE PROPRE ET D'UN COÛT ABORDABLE

**Objectif**  
Réduire nos émissions de GES

**Cibles**

- -10% fin 2024
- +5% de mobilité douce

Actions à mettre en place	Périmètre / ancrage	Cibles ODD concernées	Indicateurs	Échéance
<b>Choisir un fournisseur/contrat d'énergie 100% verte</b> (vérifier l'actuel).	Pôle support	12.7	Réalisé oui - non	1 <sup>er</sup> trimestre 2024
<b>Permettre un remboursement des frais de déplacement multimodal.</b> Voiture perso/ covoiturage/train/bus/vélo/trottinette... (ex : Flex abonnement).	Direction	7.3	Réalisé oui - non	1 <sup>er</sup> trimestre 2024
<b>Remplacer les petits électroménagers</b> en fin de vie par des appareils moins énergivores, plus durables.	Pôle support	7.3	Réalisé oui - non	4 <sup>e</sup> trimestre 2024
<b>Mesurer le niveau actuel de la mobilité</b> de notre public.	Pôle support + EcoTeam	7.3	Réalisé oui - non	2 <sup>e</sup> trimestre 2024
<b>Mesurer le niveau de la mobilité</b> de notre public suite aux actions mises en place (1 an plus tard).	Pôle support + EcoTeam	7.3	Voir cible générale ci-dessus	4 <sup>e</sup> trimestre 2025
<b>Proposer une plateforme de covoiturage</b> interne/externe et mettre en place des actions de sensibilisation pour favoriser son usage.	Pôle support + EcoTeam	7.3	Réalisé oui - non	4 <sup>e</sup> trimestre 2025
Pour le personnel interne, <b>privilégier les déplacements en train</b> pour les missions en Europe.	Tout formaform	7.3	Voir cible générale ci-dessus	1 <sup>er</sup> trimestre 2024
<b>Analyser la possibilité de couper l'électricité</b> dans les salles de formation le soir et le week-end (extinction auto des TBI).	Pôle support	7.3	Réalisé oui - non	4 <sup>e</sup> trimestre 2024



# PLAN D'ACTION

## Nos actions prioritaires pour renforcer notre contribution aux Objectifs de Développement Durable



### 12 CONSOMMATION ET PRODUCTION RESPONSABLES

**Objectif**  
Implémenter une politique d'achats durables

**Cibles**

- 10% de nos fournisseurs pratiquent 1 politique éco-responsable, d'ici fin 2024
- Pour nos événements, 50% de nos fournisseurs sont locaux
- 100% de nos nouveaux marchés (cahiers des charges) intègrent une dimension durable

Actions à mettre en place	Périmètre / ancrage	Cibles ODD concernées	Indicateurs	Échéance
<b>Effectuer un benchmarking</b> auprès de la RW et participer au réseau des acheteurs responsables.	Pôle support	12.7	Réalisé oui - non	4 <sup>e</sup> trimestre 2024
S'inscrire dans la démarche de la <b>charte des achats responsables</b> (RW).	Pôle support + EcoTeam	12.7	Réalisé oui - non	2 <sup>e</sup> trimestre 2025
<b>Définir les critères éco-responsabilité</b> pour chaque type de marché.	Pôle support	12.7	Réalisé oui - non	2 <sup>e</sup> trimestre 2025
<b>Intégrer ces critères</b> dans les cahiers des charges et veiller à ce que la pondération soit assez importante pour valoriser le durable.	Pôle support	12.7	Réalisé oui - non	4 <sup>e</sup> trimestre 2024
<b>Mettre en place un process interne</b> avec des critères pour gérer les achats (voir carnet d'enquête Ecoconso).	Pôle support	12.7	Réalisé oui - non	1 <sup>er</sup> trimestre 2024



## Formaform, qui sommes-nous ?

Né en 2012 d'un partenariat entre le Forem, l'IFAPME et Bruxelles formation, formaform est devenu un organisme public autonome en 2022. Sa mission est de développer et fédérer les compétences des acteur-ric-e-s de la formation, de l'orientation et de l'insertion socioprofessionnelle par une approche innovante et des services adaptés.

Son objectif est d'aider les professionnel-le-s de ces secteurs à s'adapter aux évolutions qui caractérisent leurs champs d'intervention : diversité et précarisation du public cible, explosion des nouvelles technologiques, nouvelles modalités d'apprentissage et de communication, etc.

Formaform cherche à atteindre ce but en favorisant le partage des ressources et compétences entre ses partenaires, en facilitant les contacts et collaboration entre opérateurs et en mettant en valeur les innovations inspirantes d'où qu'elles viennent.

**formaform.be**

Suivez-nous    

**Vous avez une question ?**  
Contactez [info@formaform.be](mailto:info@formaform.be)

