



**GREENPEACE**

[www.greenpeace.be](http://www.greenpeace.be)

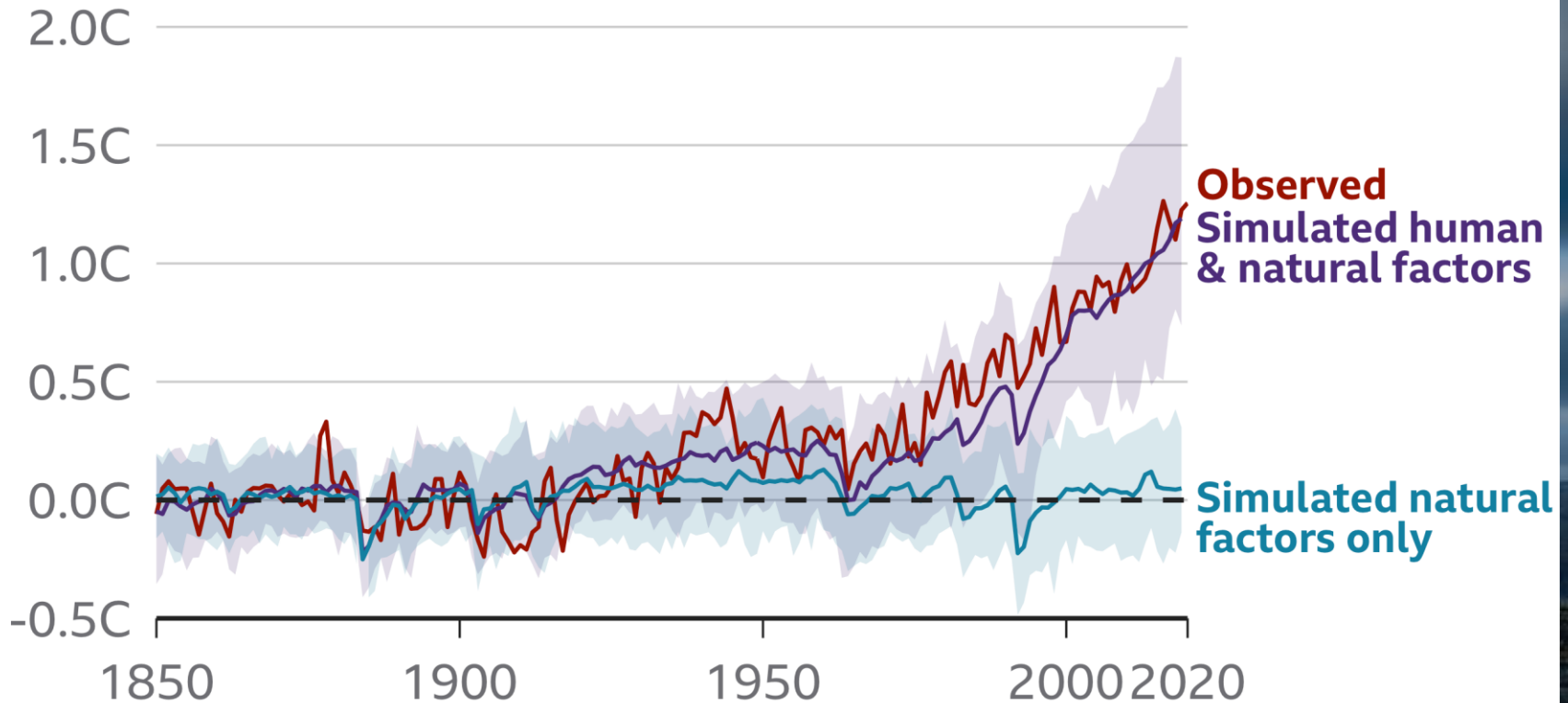
# Greenpeace

- NGO – environment & peace
- 1971
- Global: 55 countries, 26 offices
- Independent & non-violent
- Campaigning organisation.
- Non-violent confrontation
- 3,2 million donors. 14 500 volunteers and 24 million active citizens online



# Human influence has warmed the climate

Change in average global temperature relative to 1850-1900, showing observed temperatures and computer simulations



Note: Shaded areas show possible range for simulated scenarios

Source: IPCC, 2021: Summary for Policymakers

BBC

GREENPEACE

[www.greenpeace.be](http://www.greenpeace.be)

Can we have two golds?  
Our writers' best moments of Tokyo 2020  
Sport

The Guardian For 200 years



A woman shows her distress as an inferno nears her home in Gouves, on the Greek island of Evia. The EU yesterday began a huge operation to tackle fires on the island. Wildfires in Greece Page 22

# Global climate crisis: inevitable, unprecedented and irreversible

Devastating report is 'code red' warning for UN chief says  
Fiona Harvey and Andrew Sparrow  
Human activity is changing the climate in ways that will have widespread devastation and extreme weather. Only rapid and drastic reductions in greenhouse gases in this decade can prevent such climate breakdown, with every fraction of a degree of further heating likely to have catastrophic effects.

**Leader comment**  
"The science is unequivocal. The verdict is clear. There is no more room for manoeuvre."

ever there was going to be a wake-up call to the world when it comes to climate change, this report is it," said Alok Sharma, the minister who will preside over the Cop26 UN climate summit in Glasgow in November. "But the future is not yet written. The very worst of climate change is still avoidable."

world's biggest emitters must do their part, going to be 1.5C.

# FINANCIAL TIMES

NEWS PROVIDER OF THE YEAR

Silencing staff  
NDAs are damaging in the workplace  
SARAH O'CONNOR, PAGE 25

In China's debt  
African nations' risks in borrowing from Beijing — MARKETS INSIGHT, PAGE 14

likely to be 1.5C warmer by 2050  
Science panel warns  
More extreme weather expected  
Call for urgent action

**Briefing**  
Korean charts post-Covid course  
The bottom secretary has pledged to put a free market enterprise approach at the heart of the post-pandemic recovery as the country's recovery is toward all Covid-19 support... PAGE 1

CTMCR given time for... PAGE 1

# CODE RED FOR HUMANITY

EXTREME WEATHER DOWN TO GLOBAL WARMING, SAYS DOOMSDAY REPORT FROM UN  
WORLD WILL HEAT UP AT LEAST 1.5C BY 2040... A DECADE EARLIER THAN WAS FORECAST  
by AIDAN RADNEDGE  
The world has had its warmest start

empty gesture: desperate residents fight a forest fire in Greece but no water on Greek island of Evia... PAGE 22

VSPAPER OF THE YEAR + JOURNALISM YO

# CODE RED

Shocking verdict on future of humanity  
Scientists urge PM to create UK climate plan

# PM: WAKE UP TO RED ALERT ON CLIMATE CRISIS

Climate change caused by humans is already causing extreme weather every region across world, with global warming set to breach the 1.5C mark by 2040 - even in best-case scenario where world warms by 1.1C by 2100  
Climate experts call for Johnson and Sunak to 'ramp up' British climate action  
Lord Stern tells I: 'We need the Prime Minister and Chancellor to take action now'  
Scientific report most authoritative ever - and backed by 195 governments  
Severe floods, heatwaves, droughts and storms becoming more frequent

By John Ingham, Environment Editor  
A BOMBHELL UN report on global warming is a "wake-up call to the world", warns Boris Johnson.  
The devastating prediction that heatwaves, flooding and droughts will become more frequent...

# DAILY EXPRESS

CAMPAINING NEWSPAPER OF THE YEAR

FREE Brilliant puzzles pullout

David Cameron denies £7m Greensill pay packet  
SEE PAGE 19

# PM: WAKE UP TO RED ALERT ON CLIMATE CRISIS



**GREENPEACE**

[www.greenpeace.be](http://www.greenpeace.be)

# Conclusions rapport du GIEC

**Europe du Sud et pourtour méditerranéen très touchés**

**Extrême sécheresse et les vagues de chaleur rendent  
l'agriculture impossible**

**1/3 des populations d'Europe du Sud affecté par des pénuries  
d'eau**

**Les lieux côtiers et les deltas très fragilisés, comme la  
Belgique ou la Hollande**

**Nous sommes seulement à + 1,1 degrés  
d'élévation de la température.**

**Nous le sentons déjà sur tous les  
continents.**

**Inondations, Sécheresses, Feux de forêt,  
Tempêtes et vagues de chaleur.**

**Vous voulez vraiment  
dépasser 1,5 degrés ?**

# Rester en deçà des 1,5 degrés

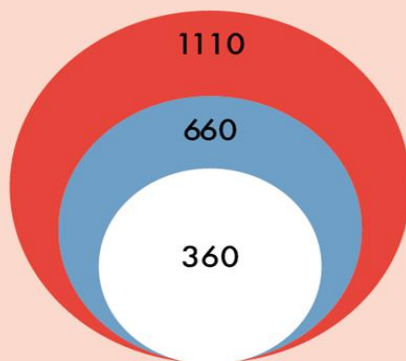
Global warming since pre-industrial

2.0°C

1.7°C

1.5°C

Remaining carbon budget 2021+, GtCO<sub>2</sub> (66% chance of success)



For a 66% chance to keep warming to 1.5°C, the amount of CO<sub>2</sub> emissions that can be released in the atmosphere is about 360 GtCO<sub>2</sub>. For a 66% chance of staying below 1.7°C, it is about 660 GtCO<sub>2</sub>.

Source: BP, Global Carbon Project, IPCC AR6, CTI analysis, January 2022

We are currently emitting about 41.6 GtCO<sub>2</sub> each year.

41.6

GtCO<sub>2</sub>/year



So, at current rate of production, that means that we have approximately:



Carbon Tracker Initiative



# The Heat Is On

A world of climate promises  
not yet delivered



UN  
environment  
programme

50  
1972-2022

UNEP DTU  
PARTNERSHIP

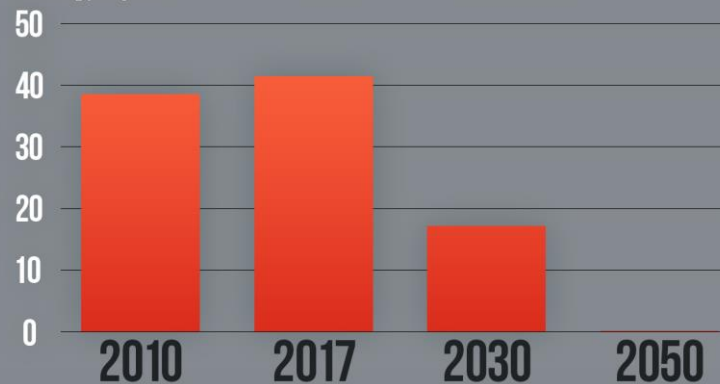
Emissions Gap  
Report 2021

Et pourtant, si l'on  
continue ainsi,  
Nous nous orientons vers  
+2,7 degrés.

## BIG CHANGES NEEDED

Limiting Global Warming to 1.5°C Will Require Deep Emissions Cuts

(GtCO<sub>2</sub> per year)



1.5°C is equal to 2.7°F  
Source: IPCC Global Warming of 1.5°C Report

CLIMATE CENTRAL

GREENPEACE

[www.greenpeace.be](http://www.greenpeace.be)

A dramatic landscape with a dark, stormy sky, mountains, and a body of water with large rocks. The sky is filled with heavy, dark clouds, with some light breaking through near the horizon. The mountains in the background are dark and rugged, with some snow or light-colored patches on their peaks. The water in the foreground is calm, reflecting the dark sky and the rocks. Large, dark rocks are scattered in the water, some partially submerged. The overall mood is somber and atmospheric.

# Just 100 companies responsible for 71% of global emissions, study says

**A relatively small number of fossil fuel producers and their investors could hold the key to tackling climate change**

# Et les bombes carbone

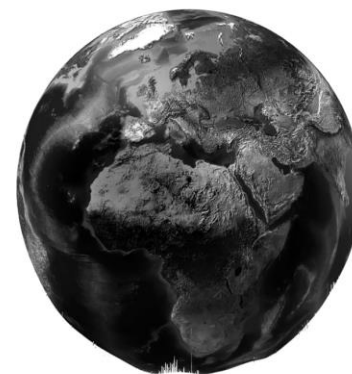
*«Durant le reste de la décennie, les grandes majors sont en voie de dépenser 103 millions de dollars par jour pour exploiter de nouveaux champs de gaz et de pétrole qui ne peuvent être brûlés si l'on veut garder le réchauffement global sous les 2 degrés.»*

The Guardian

**Revealed: the 'carbon bombs' set to trigger catastrophic climate breakdown**

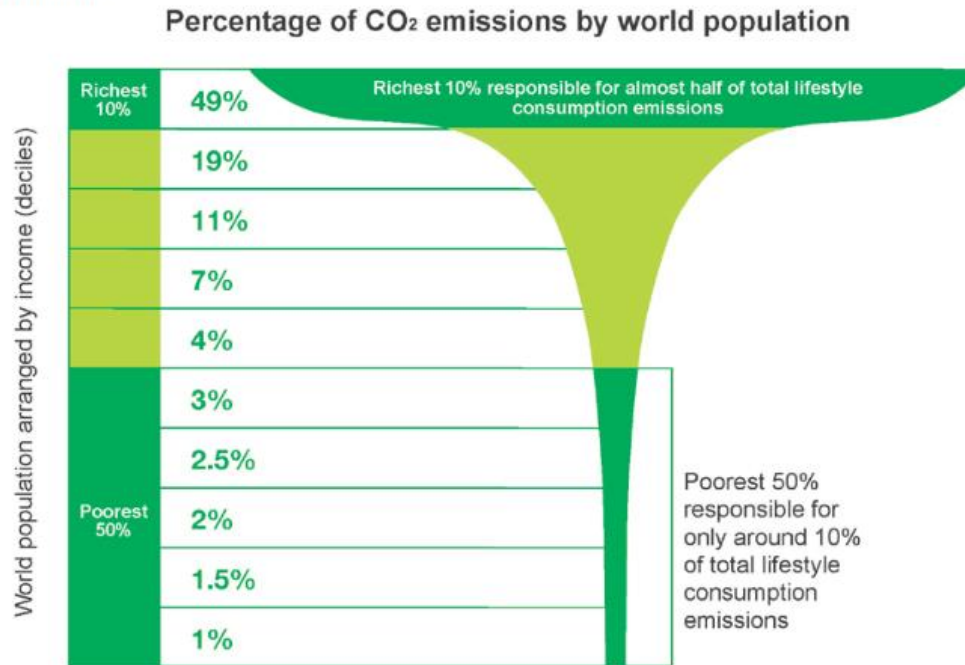
**Exclusive:** Oil and gas majors are planning scores of vast projects that threaten to shatter the 1.5C climate goal. If governments do not act, these firms will continue to cash in as the world burns

by **Damian Carrington** and **Matthew Taylor**



# Les plus pauvres, peu émetteurs de gaz à effet de serre

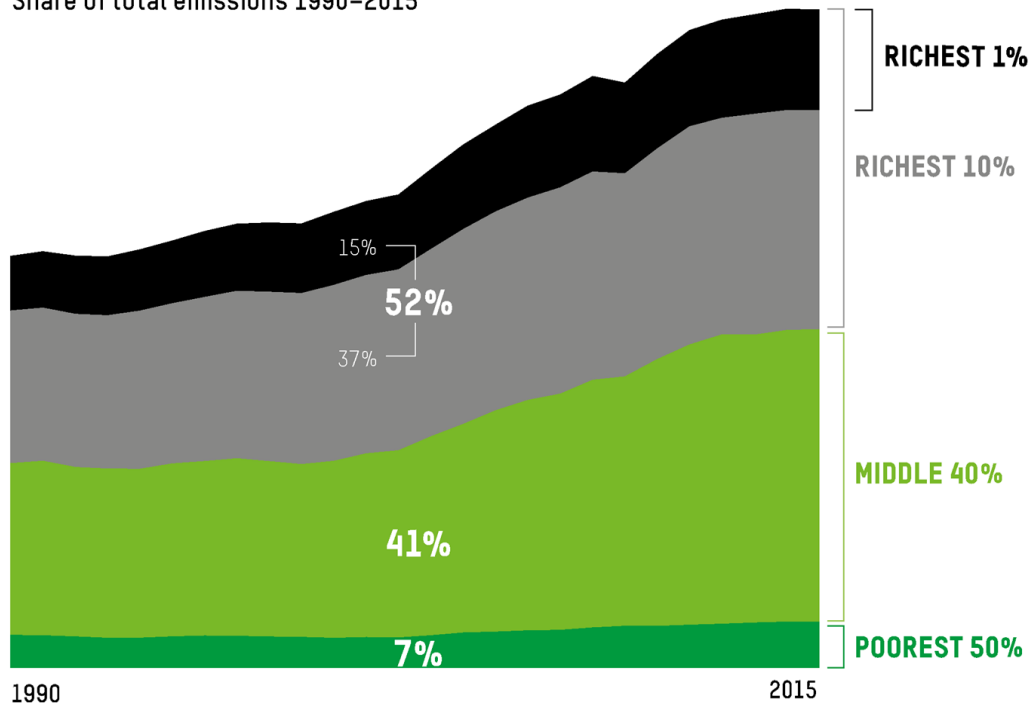
Figure 1: Global income deciles and associated lifestyle consumption emissions



Source: Oxfam

# THE RICHEST 1% ARE RESPONSIBLE FOR DOUBLE THE CARBON EMISSIONS OF THE POOREST 50%

Share of total emissions 1990–2015



Source: Confronting Carbon Inequality, Oxfam 2020



# EMISSIONS DE CO2 : MOYENNE PAR PERSONNE EN BELGIQUE

(EN TONNES DE CO2)



LE 1%  
LE PLUS RICHE



LES 10%  
LES PLUS RICHES



LES 50%  
LES PLUS PAUVRES



MOYENNE NATIONALE

## Les gestes citoyens, indispensables mais pas suffisants

- les gestes individuels et les investissements au niveau individuel peuvent faire baisser d'environ 20% notre empreinte carbone d'ici 2050, soit le quart de ce qui est nécessaire pour respecter l'Accord de Paris,
- l'action collective est donc essentielle pour lutter contre le changement climatique et passe par des financements durables massifs,

# FAIRE SA PART ?

## POUVOIR ET RESPONSABILITÉ DES INDIVIDUS, DES ENTREPRISES ET DE L'ÉTAT FACE À L'URGENCE CLIMATIQUE

2019

11 t CO<sub>2</sub> éq.

2050

2 t CO<sub>2</sub> éq.

Aujourd'hui, en 2019, l'**empreinte carbone moyenne** d'un Français est d'environ **11 tonnes de CO<sub>2</sub> équivalent par an**.

Pour respecter l'**Accord de Paris**, cette empreinte doit être réduite à **2 tonnes de CO<sub>2</sub> éq. par an** d'ici à 2050, soit **une baisse de 80 %**.

### QUELLES ACTIONS POUR L'INDIVIDU ?

- 25 %

Les **changements de comportement individuel significatifs** (devenir végétarien, privilégier le vélo, ne plus prendre l'avion...) permettent de **réduire l'empreinte de 25 %** au mieux.

+

- 20 %

Les **actions avec investissement** (rénovation thermique, changement de chaudière, remplacement d'un véhicule à essence ou diesel par un véhicule électrique) **complèteraient la réduction de 20 %**.

=

- 45 %

L'engagement individuel permettrait donc en principe d'engendrer **une baisse de l'empreinte carbone moyenne de près de 45 %**.

N.B. : Au-delà de leur potentiel rôle pédagogique, les « petits gestes du quotidien » (faire le tri, éteindre la lumière...) n'ont pas d'impact significatif sur l'empreinte carbone moyenne des individus.

**! Mais ces estimations se fondent sur un engagement personnel « héroïque » !**

- 20 %

Un engagement individuel « modéré », plus réaliste, permettrait d'atteindre **une baisse de l'empreinte carbone d'environ 20 %** (tous types d'action confondus).

**Une réduction qui correspond à 1/4 de l'effort nécessaire pour faire passer l'empreinte carbone de 11 à 2 tonnes de CO<sub>2</sub> équivalent par an.**

### ET LA PART RESTANTE ?

Notre empreinte carbone est fortement contrainte par l'**environnement social, technique et politique** dans lequel nous vivons.

- 60 %

- Décarbonation de l'industrie
- Décarbonation du système agricole
- Décarbonation du fret
- Décarbonation des services publics
- Décarbonation de l'énergie résiduelle consommée (chaleur, gaz, électricité)
- ...

Sur les **80 %** de baisse nécessaires, **60 %** ne pourront être réalisables que grâce à **une impulsion politique et collective**.

11 t CO<sub>2</sub> éq.

- 20 %

- 60 %

2 t CO<sub>2</sub> éq.

Gestes perso.

Action collective

1/4

3/4

Pour que l'**empreinte carbone des Français diminue**, **les entreprises et l'État doivent donc aussi se transformer en profondeur**.

Source : étude Carbone 4 (juin 2019) - [www.carbone4.com](http://www.carbone4.com)



L'État est seul à même d'édicter les règles qui permettent de réorienter les investissements dans les filières décarbonées au détriment des actifs « bruns ».

# GREENPEACE

[www.greenpeace.be](http://www.greenpeace.be)



ABSCH  
IT  
ever

SYSTEM CHANGE  
NOT  CLIMATE CHANGE



# A-t-on l'argent nécessaire ?

C'est certes beaucoup d'argent, 90.000 milliards de dollars, mais il y a une bonne nouvelle : Nous les avons !



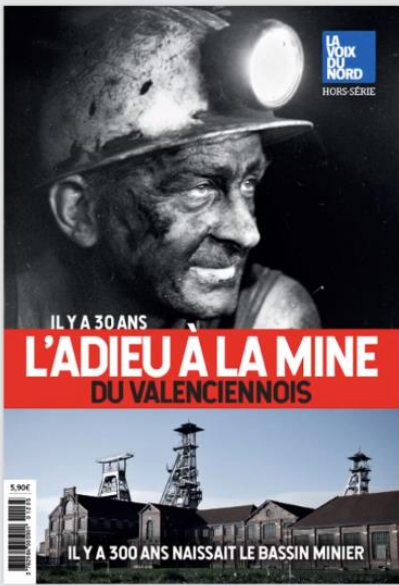
« Les actifs financiers bruts mondiaux des ménages, qui mêlent les dépôts bancaires, l'épargne retraite et les avoirs en Bourse, a atteint en 2020 pour la première fois la barre symbolique des 200.000 milliards d'euros. »



“

TRANSITION





**GREENPEACE**

[www.greenpeace.be](http://www.greenpeace.be)

THERE ARE  
NO JOBS  
ON A

DEAD PLANET.

ver.di JUGEND

“

# Transition et injustice

Chaque grande transition mène à plus d'injustice

Injustice à l'intérieur et entre pays et entre régions

La révolution industrielle a surtout touché les  
classes ouvrières

Cette révolution touche plus les classes populaires  
et la classe moyenne

## **19<sup>ème</sup> siècle**

Révolution industrielle

Craintes liées aux machines

Troubles prolongés

Inégalité sociale

Marx

## **21<sup>ème</sup> siècle**

Industrie digitale

Craintes liées au numérique

Troubles + nombreux

Inégalité sociale

Piketti



# Au 19<sup>ème</sup> siècle

Lois sociales

Syndicats pour protéger  
travailleurs et  
travailleuses

Coopératives de logement  
pour des logements  
payables

Enseignement



# TRANSITION

Changements Fondamentaux dans :

PENSER	AGIR	ORGANISER
Valeurs, ...	Comportements, etc	Lois, règles

# PALETTE DE LA TRANSITION

Energie  
Matériaux  
Circulaire  
Alimentation  
Espace  
Finances  
Soins  
Enseignement  
Social  
Démocratie  
Logement



# Emplois à la clef

Selon l'OIT, 6 millions d'emplois seront perdus dans le monde si l'on suit une trajectoire pour limiter le réchauffement à 2 degrés.

La bonne nouvelle, c'est que 24 millions d'emplois seront créés dans de nombreux secteurs.

Ce sera donc un **gain net de 18 millions d'emplois** nouvellement créés, qui ne pourront exister que s'ils sont accompagnés de **politiques publiques favorisant la reconversion, le soutien aux déplacés climatiques** etc.

# Et en Belgique

Une [étude réalisée en 2019 pour la Commission européenne](#) montre qu'en s'engageant dans la transition écologique, la Belgique aurait tout à y gagner : 80.000 emplois seraient ainsi créés



# Merci pour votre attention

